

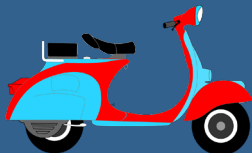


PORTAR NENS AMB MOTO


 L'edat mínima que ha de tenir l'infant és de 12 anys. No obstant això, els nens de +7 anys poden anar d'acompanyants sempre que qui condueix sigui el pare, la mare, tutor o persona major d'edat autoritzada.


 Tant l'infant com els adults, han de portar casc de protecció homologat.

 Sempre ha d'anar assegut a cavall darrere de l'adult i amb els peus recolzats als reposapeus laterals. En cap cas, es pot situar entre el manillar i la persona que condueix.



I SI ANEM AMB BICICLETA...

 Els menors de 16 anys han de dur obligatòriament casc de protecció homologat quan circulin per vies urbanes, interurbanes i travessies.

 Fins als 7 anys, els infants han d'anar en un seient adicional homologat.



AJUNTAMENT DE RIUDOMS



Guàrdia Municipal de Riudoms
609 90 20 90 | 977 85 00 10

Més informació | <http://transit.gencat.cat>

CAMPANYA DE SEGURETAT VIÀRIA



SISTEMES DE RETENCIÓ INFANTIL PER AL COTXE

GRUP 0 | Aprox 9 mesos / fins a 10 kg

Cabàs | Sempre s'instal·la als seients del darrere i en posició transversal al seient.

Portabebé | Pot anar davant* o darrere i sempre en sentit contrari a la marxa. En tots els casos, el nadó es corda a la cadira de seguretat mitjançant l'arnès de la cadira.



GRUP 0+ | Aprox 18 mesos / fins a 13 kg

Portabebé | Pot anar davant* o darrere i sempre en sentit contrari a la marxa. L'infant va cordat a la cadira de seguretat mitjançant l'arnès de la cadira.

GRUP 1 | De 9 mesos a 4 anys aprox / de 9 a 18 kg

Cadira | La cadira de seguretat es pot instal·lar davant* en sentit contrari a la marxa o darrere en el mateix sentit. L'infant es corda a la cadira de seguretat amb l'arnès d'aquesta.



GRUP 2 | De 3 a 6 anys aprox / de 15 a 25 kg

Cadira elevadora | La cadira elevadora amb respall s'instal·la al davant* o al darrere del vehicle en el sentit de la marxa. En aquest cas, l'infant es corda a la cadira amb el cinturó de seguretat del cotxe.



GRUP 3 | De 6 a 12 anys aprox / de 22 a 36 kg

Cadira elevadora / Coixí elevador | La cadira i coixí elevador es col·loquen al davant* o al darrere del vehicle en el mateix sentit de la marxa. En aquests casos, l'infant es corda a la cadira amb el cinturó de seguretat del cotxe.

(*) En aquests grups, els SRI només es podran instal·lar al seient davanter de manera excepcional, d'acord amb la normativa de Trànsit.

CONSELLS



L'elecció del sistema de seguretat i la seva correcta instal·lació són claus per a la protecció de l'infant en el cotxe. Cal assegurar-se que el sistema està ben ancorat al vehicle i que l'infant està ben col·locat i subjectat.



Els menors amb una alçada igual o inferior a 135 cm han de seure obligatòriament als seients del darrere del vehicle i utilitzant sempre un sistema de retenció infantil (SRI) homologat.



Cal assegurar-se que el sistema que s'utilitza està homologat.



Cal triar el sistema més convenient sempre en relació al pes i alçada de l'infant, mai per la seva edat.



En qualsevol cas, sempre és recomanable instal·lar el sistema en la part central dels seients del darrere.



Si instal·leu una cadireta infantil al seient davanter, cal que estiguin desconnectats els coixins de seguretat (airbag).



Els infants amb una alçada a partir de 136 cm poden ocupar el seient davanter utilitzant els cinturons de seguretat del vehicle. Tot i això, és recomanable que utilitzin els SRI fins als 150 cm d'estatura.



I RECORDA: L'INFANT HA DE PUJAR I BAIXAR DEL VEHICLE PER LA BANDA SEGURA DE LA VIA, COM LA VORERA.